

С089-04N МАШИНА ДЛЯ ИСПЫТАНИЙ НА СЖАТИЕ, 2000 кН , С РАМОЙ ПОВЫШЕННОЙ УСТОЙЧИВОСТИ. С ЭЛЕКТРОННОЙ СИСТЕМОЙ УПРАВЛЕНИЯ И СИЛОИЗМЕРЕНИЯ SERVO-PLUS EVOLUTION

Машина испытательная гидравлическая с электронным силоизмерением и управлением для статических испытаний на сжатие стандартных образцов бетонов по ГОСТ 10180, кирпича и других стройматериалов усилием до 2000 Кн, цементных образцов-балочек на изгиб и сжатие в соответствии с ГОСТ 310.4 (при использовании приспособлений С097-01, Е070-01, Е072-01 (поставляются отдельно)).

Машина внесена в ГОСУДАРСТВЕННЫЙ РЕЕСТР СРЕДСТВ ИЗМЕРЕНИЙ допущенных к использованию в Российской Федерации за номером 33829-07

СТАНДАРТЫ: ГОСТ 10180, EN 12390:4, 12350:7 - BS 1881:115, 1610 - UNI 6686, 1, 2, 3 - NF P18-411 - DIN 51220, 51302 - ASTM C39 AASHTO T22 - UNE 83304, 7242

Технические характеристики:

- Полностью автоматическое проведение испытаний с заданной скоростью нагружения.
- Максимальный вертикальный просвет: 336 мм
- Диаметр сжимающих пластин: 287 мм
- Гидравлическое устройство, останавливающее движение поршня при выдвигании на максимальную длину
- Верхняя сжимающая пластина закреплена на шаровой опоре.
- Сжимающие пластины - шлифованные, имеют твердость HRC 60.
- Точность калибровки: Класс 1 %
- Максимальный ход поршня: 60 мм
- Питание: 220-240 В, 50 Гц, 750 Вт
- Размеры: 690x400x1400 мм
- Вес: 850 - 920 кг

ПРИНАДЛЕЖНОСТИ (поставляются отдельно):



С111-12 две дистанционные пластины 76+50 мм, для кубов 200 мм

С111-13 три дистанционные пластины 76+50+50 мм для кубов 150+200 мм

С111-14 четыре дистанционные пластины 76+50+50+50 мм для кубов 100+150+200 мм.

С111-24 дистанционная пластина высотой 50мм

С111-25 дистанционная пластина высотой 76 мм

С111-32 дистанционная пластина высотой 20 мм

С110-20 упрочненная дистанционная пластина,

диам. 160X50мм для кубов 100мм

С127N Встроенный принтер на термобумаге.



C127-11 Термобумага для встроенного принтера.

C119-04 Защита от осколков из поликарбоната.

C121-06 Защита от осколков из поликарбоната, выполнена в виде дверцы с петлями и замком.

C121-51 Аварийный выключатель на дверце для защиты от осколков. Останавливает машину, когда дверца открыта.

C104-10N Программное обеспечение для ПК Servo Strain. Данное программное обеспечение предназначено для управления процессом испытаний и обработки результатов с помощью ПК.

C109-12N Программное обеспечение для ПК UTM-2. Данное программное обеспечение предназначено для управления процессом испытаний и обработки результатов с помощью ПК. Включена лицензия для проведения испытаний на растяжение при раскалывании.

C109-11N Программное обеспечение для ПК UTM-2. Данное программное обеспечение предназначено для управления процессом испытаний и обработки результатов с помощью ПК. Включена лицензия для проведения испытаний бетонов на изгиб.

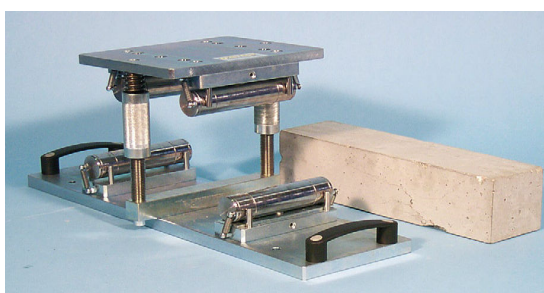
C123N Программное обеспечение для ПК Servonet. Данное программное обеспечение предназначено для управления процессом испытаний и обработки результатов с помощью ПК. Включена лицензия для проведения испытаний на сжатие и изгиб.

C125N Программно-аппаратный комплекс для определения модуля упругости.

C097-01 Дополнительный диапазон 0-250 кН. Используется дополнительный датчик избыточного давления.

C097-02 Дополнительный диапазон на 0-300 кН. Используется дополнительный тензометрический датчик. Точность в диапазоне 30-300 кН 0,5%.

C103 Устройство для определения прочности при раскалывании, для испытаний бетонных кубов 100 и 150 мм, а также бетонной тротуарной плитки. СТАНДАРТЫ: EN 12390/6 - EN 1338 Вес: 26 кг



C106 Устройство для испытаний на изгиб с приложением нагрузки в двух точках или в средней точке бетонных балок 100x100x400 (500) и 150x150x600 (750) мм СТАНДАРТЫ: EN 12390/5 - UNI 6133 - NF P18-407 – UNE 83305 ASTM C78, C293 - AASHTO T97 - BS 1881:118 Имеет две нижних опоры, одна из которых подвижная, и две верхних. Можно установить только одну верхнюю опору по центру для приложения нагрузки в средней точке. Используется с машинами

для сжатия бетонных образцов, имеющими дополнительный пониженный диапазон нагрузки (мод. C097-01 – рекомендуемый диапазон 0 - 150 кН) Вес: 27 кг



E170-01 Приспособление для испытаний на сжатие половинок призм раствора 40,1x40x160 мм по ГОСТ после испытаний на изгиб.

E170 Приспособление для испытаний на сжатие половинок призм раствора 40,1x40x160 мм по EN после испытаний на изгиб. Используется с машинами для сжатия бетонных образцов, имеющими дополнительный пониженный диапазон нагрузки (мод. C097-01, C097-02).

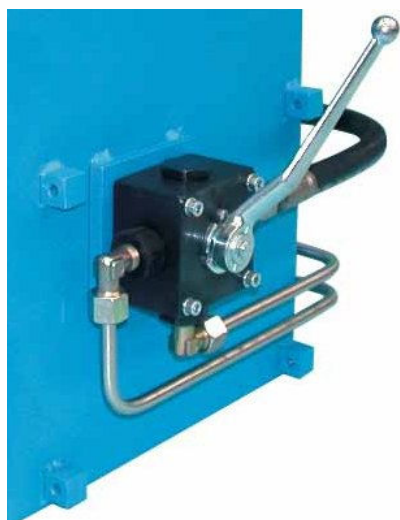
E172-01 Приспособление для испытаний на изгиб призм размером 40,1x40x160 мм. Используется с машинами для сжатия бетонных образцов, имеющими дополнительный пониженный диапазон нагрузки (мод. C097-01, C097-02).



C100 Приспособление для проведения испытаний цилиндров 150x300мм, 160x320мм на раскалывание при растяжении. Рекомендуется использование с дополнительным диапазоном C097-01 или C097-02.

C101 Приспособление для проведения испытаний цилиндров 100x200мм, 110x220мм на раскалывание при растяжении. Рекомендуется использование с дополнительным диапазоном C097-01 или C097-02.

C102 Приспособление для проведения испытаний цилиндров 40x80мм на раскалывание при растяжении. Рекомендуется использование с дополнительным диапазоном C097-01 или C097-02.

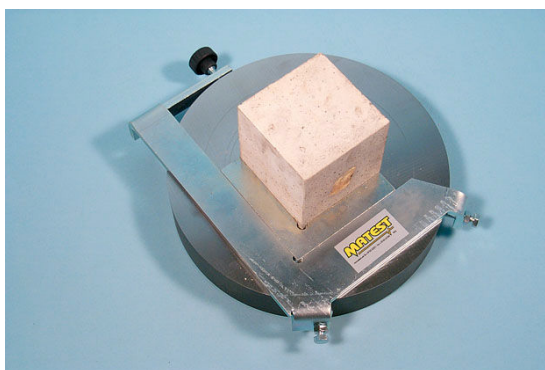


C115-01 Гидравлический клапан для обеспечения подключения к насосной остановке второго нагружающего устройства.

C126 Металлическая подставка под пресс.



C126



C107-01 Устройство для автоматической центровки образцов кубов 100 и 150 мм.



C107-10 Проставки для проведения испытаний цилиндров 150x320 мм.

C107-20 Неопреновые проставки 60 по Шору диаметром 150 мм для приспособления C107-10.

C107-21 Неопреновые проставки 70 по Шору диаметром 150 мм для приспособления C107-10.



C104-04 Декоративная консоль на насосную установку.